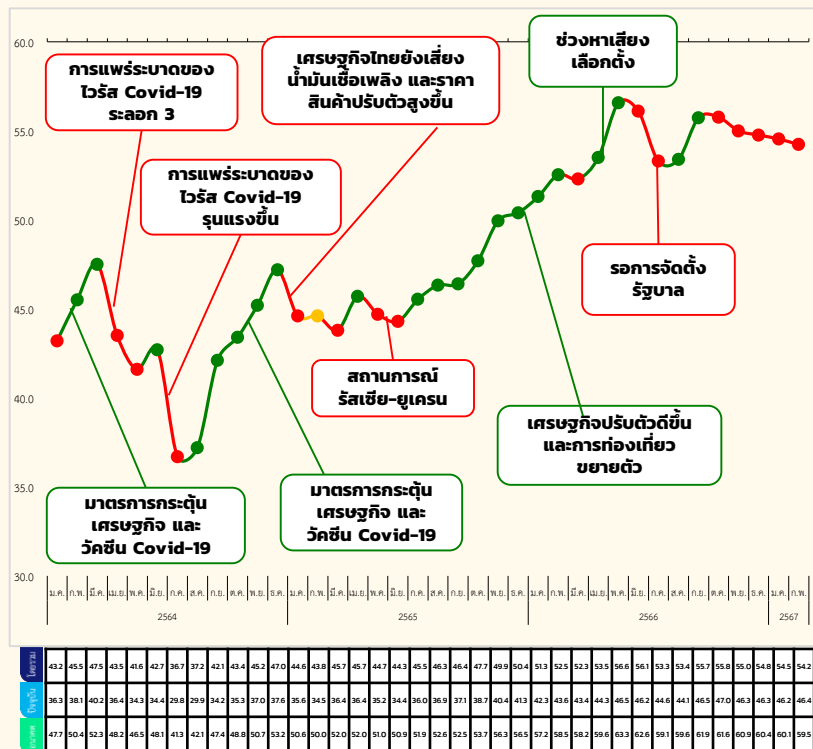
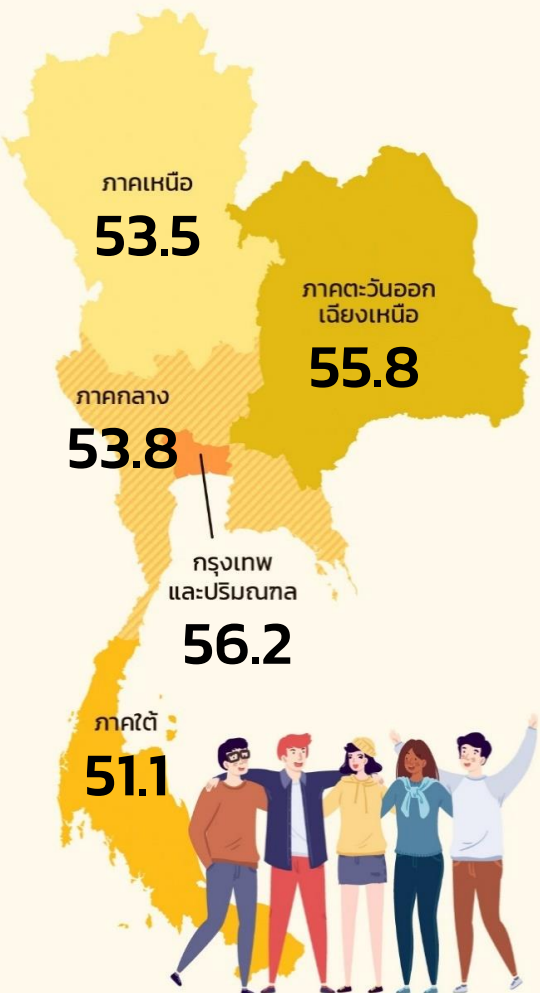


ดัชนีความเชื่อมั่นผู้บริโภค

เดือนกุมภาพันธ์ 2567 เท่ากับ 54.2

ดัชนีความเชื่อมั่นผู้บริโภคโดยรวม เดือนกุมภาพันธ์ 2567 ปรับลดเล็กน้อยมาอยู่ที่ระดับ 54.2 จากระดับ 54.5 ในเดือนก่อนหน้า ปรับลดลงติดต่อกันเป็นเดือนที่ 5 (ตั้งแต่เดือนธันวาคม 2565) แต่ยังคงอยู่ในช่วงเชื่อมั่นติดต่อกันเป็นเดือนที่ 15 (ตั้งแต่เดือนธันวาคม 2565) สำหรับดัชนีความเชื่อมั่นผู้บริโภคในปัจจุบันปรับเพิ่มมาอยู่ระดับ 46.4 จากระดับ 46.2 ขณะที่ดัชนีความเชื่อมั่นผู้บริโภคในอนาคต (3 เดือนข้างหน้า) ปรับลดมาอยู่ที่ระดับ 59.5 จากระดับ 60.1 ปัจจัยหนุนที่ส่งผลให้อยู่ในช่วงเชื่อมั่นคาคว่ามาจาก 1) การฟื้นตัวของภาคการท่องเที่ยวและธุรกิจที่เกี่ยวข้อง โดยได้รับผลมาจากเทศกาลตรุษจีน ประกอบกับมาตรการการฟรีวีซ่าระหว่างรัฐบาลไทยกับจีน 2) การขยายตัวจากภาคการส่งออกที่มีทิศทางปรับตัวดีขึ้นอย่างต่อเนื่อง ตามการฟื้นตัวของเศรษฐกิจโลกและนโยบายความมั่นคงทางอาหารของประเทศไทย และ 3) ราคาสินค้าเกษตรสำคัญบางรายการปรับตัวดีขึ้น อาทิ ข้าวหอมมะลิอย่างพารา เป็นต้น ขณะที่ราคาน้ำมันเชื้อเพลิงบางชนิดปรับเพิ่มขึ้นจากเดือนก่อนหน้า ส่งผลกระทบให้ดัชนีความเชื่อมั่นปรับตัวอย่างค่อยเป็นค่อยไป



ดัชนีความเชื่อมั่นผู้บริโภค จำแนกรายภาค

	มกราคม 2567	กุมภาพันธ์ 2567	+ / -
กรุงเทพฯ และปริมณฑล	58.6	56.2	▼
กลาง	53.8	53.8	▬
เหนือ	52.8	53.5	▲
ตะวันออกเฉียงเหนือ	56.7	55.8	▼
ใต้	51.6	51.1	▼

	มกราคม 2567	กุมภาพันธ์ 2567	+ / -
ดัชนีความเชื่อมั่นผู้บริโภค โดยรวม	54.5	54.2	▼
ดัชนีความเชื่อมั่นผู้บริโภค ในปัจจุบัน	46.2	46.4	▲
ดัชนีความเชื่อมั่นผู้บริโภค ในอนาคต	60.1	59.5	▼

ดัชนีความเชื่อมั่นผู้บริโภค จำแนกรายอาชีพ

อาชีพ	ก.พ. 67	ม.ค. 67	+ / -
พนักงานของรัฐ	59.5	58.9	▲
นักศึกษา	54.6	53.7	▲
ผู้ประกอบการ	54.5	56.9	▼
เกษตรกร	54.1	54.4	▼
พนักงานเอกชน	53.3	54.2	▼
รับจ้างอิสระ	52.2	50.1	▲
ไม่ได้ทำงาน	51.5	50.7	▲